

Caractéristiques techniques

Item	CF2-0912	CF2-1218	
Zone de découpe utile	X Avec détecteur	1,170 mm (46.1")	1,770 mm (69.7")
	X Sans détecteur	1,200 mm (47.2")	1,800 mm (70.9")
	Y	900 mm (35.4")	1,200 mm (47.2")
Motorisation	X, Y, Z, θ 4 axes DC software servo		
Vitesse maximale	50 cm (19.7")/s		
Accélération maximale	0.5G		
Résolution mécanique	X: 0.00234 mm Y: 0.003125 mm θ: 0.05625		
Résolution commandée	0.025 mm (0.001") / 0.01 mm (0.0004") (modifiable depuis le panneau de commande)		
Précision statique ^{*1}	Précision de la répétition	± 0.1 mm (0.004")	
	Précision de la distance	± 0.1 mm (0.004") ou ± 0,1%, soit la valeur optimisée	
	Précision de la répétition initiale	± 0.1 mm (0.004")	
Épaisseur maximale du projet	TD : 25 mm (1") RC : 20 mm (0.8")		
Fixation du support	Table avec système d'aspiration et de soufflerie		
Taille de mémoire tampon réceptrice	1MB		
Commande	MGL-Ilc3 (Support MGL-Ilc) ^{*2}		
Interface	RS-232C		
Environnement de fonctionnement	Température	5 - 40°C	
	Humidité	35 - 75 % Rh (sans condensation)	
Alimentation requise	Unité principale: 50/60 Hz AC100/120/220/240V (changement de source) Soufflerie : indication distincte		
Consommation	Unité principale: 300VA	Soufflerie : indication distincte	
Poids	140 kg (308 lbs)	180 kg (397 lbs)	
Dimensions (L x P x H)	1760 x 1600 x 1100 mm (69.3" x 63" x 43.3")	2360 x 1900 x 1100 mm (92.9" x 74.8" x 43.3")	

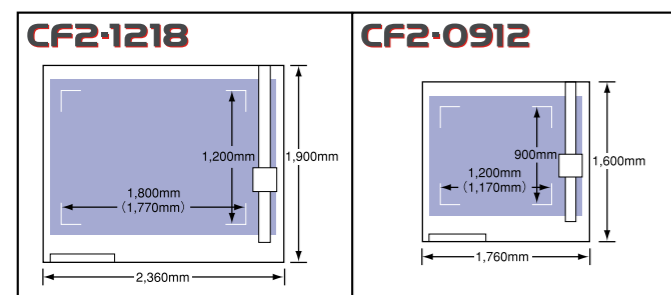
*1 Précision écrite au stylo lorsque la charge est quasi nulle. Plage de températures garantie entre 20 et 25 °C.
*2 Commande basée sur HP-GL.

Matériaux acceptés

	TD	RC
Carton fibre ondulé (cannelures E à B)*	●	●
Carton fibre ondulé (cannelure AB)*	●	●
Carton couché pour emballage*	●	●
Chlorure de vinyle pour emballage transparent*	●	●
Carton fibre ondulé plastique	●	●
Chlorure de vinyle pour enseigne	●	●
Feuille réfléchissante	●	●
Caoutchouc poncé	●	●
Caoutchouc industriel en feuilles (3 mm maxi)	●	●
Support texturé	●	●
Teflon (1.0 à 5.0 mm)	●	●

• Comme les propriétés du support peuvent varier selon les fabricants, les données ci-dessus sont fournies à titre indicatif. Assurez-vous d'effectuer vos propres tests.
• * illustre un matériau dont le tracé est possible

Variation du format



* Veuillez installer cette unité en assurant de ménager un espace d'au moins 1 000 mm autour de l'unité.

• Certains échantillons de cette brochure ont des rendus artificiels • Les spécifications, le design et les dimensions décrits aux présentes sont soumis à modification sans préavis (pour améliorations techniques ou autres) • Les noms de sociétés et de produits indiqués aux présentes sont des marques de commerce des sociétés respectives • Sous réserve d'erreurs de composition •

MIMAKI EUROPE B.V.

Stammerdijk 7E 1112 AA
Diemen, The Netherlands
Tel: +31-20-4627-642

info@mimakieurope.com www.mimakieurope.com

Accessoire en option / de série

Item	Référence	TD	RC	Remarques
Porte-lame mobile	SPA-0001	■	●	1/jeu pas de lame
Lame mobile pour feuille en vinyle	SPB-0001	■	●	3 / jeu
Lame mobile pour petits caractères	SPB-0003	●	●	3 / jeu
Lame mobile pour feuille en caoutchouc	SPB-0005	●	●	3 / jeu
Lame mobile pour feuille réfléchissante	SPB-0006	●	●	2 / jeu
Lame mobile pour feuille fluorescente	SPB-0007	●	●	3 / jeu
Porte-lame 4N	SPA-0053	■	●	Pour épaisseurs 5 mm ou moins
Porte-lame 2N	SPA-0113	■	●	Pour épaisseurs 2 mm ou moins
Lame en acier haute vitesse 30°	SPB-0043	■	■	40°5 / jeu
Lame carbure 30°	SPB-0045	■	■	1°3 / jeu
Lame plaquée titane 30°	SPB-0047	●	●	1 / jeu
Lame en acier haute vitesse 45°	SPB-0044	●	●	40°5 / jeu
Lame carbure 45°	SPB-0046	●	●	1°3 / jeu
Lame plaquée titane 45°	SPB-0008	●	●	1 / jeu
Porte-lame 7N	SPA-0054	●	●	Pour épaisseurs 7 mm ou moins
Lame en acier haute vitesse 30° 7mm	SPB-0048	●	●	15°5 / jeu
Porte-lame 10N	SPA-0077	●	●	Pour épaisseurs 10 mm ou moins
Lame design carbure 30°	SPB-0051	●	●	3 / jeu
Porte-lame RN	SPA-0055	●	●	
Double lame plaquée titane	SPB-0009	●	●	1 / jeu Pour feuille réfléchissante
Porte-lame JN	SPA-0061	●	●	
Double lame carbure	SPB-0031	●	●	2 / jeu Pour feuille d'assemblage
Porte-lame 07	SPA-0114	■	■	
Lame 20 mm	SPB-0055	■	■	10 / jeu Pour fibre de carton ondulé
Lame carbure 17°	SPB-0065	■	■	5 / jeu Pour carton fibre ondulé AB
Rouleau rainure DN	SPA-0056	■	●	Pour carton fibre ondulé E
Rouleau rainure CN	SPA-0057	■	■	Pour carton couché
Rouleau rainure PN	SPA-0058	●	●	Pour travaux plissés
Rouleau rainure EN	SPA-0067	●	●	Pour carton fibre ondulé E/B
Plaqué rainure YN	SPA-0124	●	■	Pour tout carton fibre ondulé
Porte-stylo	SPA-0068	■	■	1 / jeu
Unité d'aspiration	OPT-C0199	●	●	120V, 0,51/0,7kw, filtre offert séparément
Unité d'aspiration	OPT-C0200	■	■	220V, 0,51/0,7kw, filtre offert séparément
Unité d'aspiration	OPT-C0201	●	●	240V, 0,51/0,7kw, filtre offert séparément
Unité d'aspiration	OPT-C0205	●	●	120V, 0,51kw, filtre offert séparément
Unité d'aspiration	OPT-C0206	●	●	220V, 0,25/0,38kw, filtre offert séparément
Unité d'aspiration	OPT-C0207	●	●	240V, 0,25/0,38kw, filtre offert séparément
Régleur de pointe de lame	OPT-C0030	●	●	Pour lame tangentielle. Type cadran
Régleur de pointe de lame	OPT-C0066	●	●	Pour lame mobile. Type cadran

■ : Accessoire de série ● : Accessoire en option

Line-up

	Format	Tête	Détecteur
CF2	0912	TD	avec détecteur
	1218	RC	sans détecteur

Sur mesure Nous pouvons produire un équipement spécial en fonction des exigences de vos applications. Veuillez contacter notre service des ventes

CF2 series

MIMAKI



TRACEURS DE DÉCOUPE A PLAT

DISPONIBLES EN 2 TAILLES

OUTILS DE DÉCOUPE TANGENTIELS, ROTATIFS ET COUTEAUX TRAINANTS

DÉTOURAGE PRÉCIS GRÂCE AU PHOTOSENSEUR

DÉCOUPE À MI-CHAIR

LOGICIEL COMPRIS

EXCELLENT RATIO PRIX / PERFORMANCE

Table de Découpe à Plat À Forte Valeur Ajoutée

MARCHÉ

ENSEIGNES

PRODUITS INDUSTRIELS

Accédez à de nouveaux marchés par l'innovation

PRIX & PERFORMANCE IMBATTABLES



- ✓ Deux têtes de découpe offertes avec un grand choix de lames
- ✓ Détourage précis grâce au photosenseur couleur breveté Mimaki
- ✓ Découpe à mi-chair : en réglant la profondeur de la lame de coupe, il est possible de découper, par exemple, un matériau composite pelliculé.
- ✓ La fonction de découpe répétitive permet de répéter la coupe jusqu'à 5 fois pour des matériaux épais.
- ✓ Le logiciel convivial FineCut est compris
- ✓ Solution impression et découpe idéale associée à l'UJV160.

Deux têtes de découpe

Tête TD et tête RC

Les deux têtes livrées avec la série CF2 (TF et RC) peuvent être munies de différents types de lames selon le support à découper. Il est également possible d'utiliser toute lame disponible sur le marché.

■ Tête TD



■ Tête RC



Outil de découpe tangentielle

L'outil de découpe tangentielle dirige les lames durant la découpe. La lame contrôlée par moteur se soulève et tourne pour amorcer la découpe à l'angle exact. Elle permet la découpe à l'emporte-pièce et à mi-chair. L'outil de découpe tangentielle coupe des matériaux jusqu'à 1 cm d'épaisseur. Divers matériaux, souples ou rigides, peuvent être découpés.

Outil de découpe à mouvement alternatif

Un outil de découpe à mouvement alternatif est un système de découpe qui se caractérise par des mouvements de haut en bas de la lame (7 000 courses/minute), en plus de la découpe tangentielle. L'outil de découpe à mouvement alternatif convient particulièrement à la découpe de carton ondulé, carton plat et mousse jusqu'à 2 cm d'épaisseur.

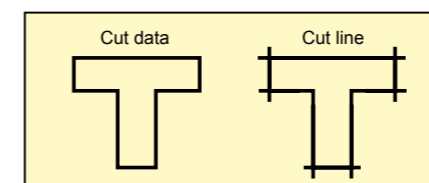
■ Deux têtes de découpe

Tête	Outil	Pression	Remarques	
TD	A	Lame / couteau mobile	20 ~ 400 g	
	B	Outil de découpe tangentielle	300 ~ 1,500 g	
	C	Trusquin de traçage	1,000 ~ 5,000 g	
RC	A	Lame / couteau mobile	20 ~ 400 g	
	B	Outil de découpe à mouvement alternatif	1500 g fixé	Fréquence d'oscillation : 7000 coups / min
		Outil de découpe tangentielle	500 ~ 1,500 g	
	C	Outil de découpe tangentielle haute pression / Trusquin de traçage	1,000 ~ 5,000 g	

FONCTIONS UTILES POUR AIDER A LA DÉCOUPE

Correction des points de début et de fin

Les positions de début et de fin de découpe sont corrigées, ce qui rend la découpe du support plus lisse et régulière. Ajustable dans la tranche de 0 à 2,5 mm.

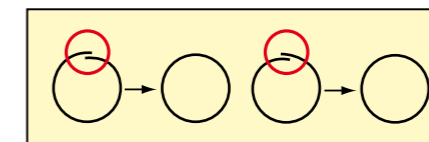


Découpe verso

La découpe verso est possible en appliquant les repères au dos du support. De la surface recto, l'excès de coupe est invisible produisant ainsi une belle finition.

Correction du cercle

L'écart entre les points de début et de fin de la découpe d'un cercle, causé par l'épaisseur et la dureté du support, est corrigé permettant ainsi de découper un cercle parfait.



Mémorisations multiples des paramètres de découpe

Les paramètres de découpe, telles que pression, correction des points de départ et de fin, correction du cercle, offsets, etc., peuvent être mémorisés pour réutilisation ultérieure.

Correction de la pression

L'outil de pression est ajusté pour assurer une découpe complète.

Répétabilité de la découpe

Afin de découper des matériaux plus épais avec une excellente qualité, il est possible de repasser dans le trait de coupe en changeant la pression (jusqu'à 5 passages).

POSSIBILITÉS D'APPLICATIONS



Carton couché



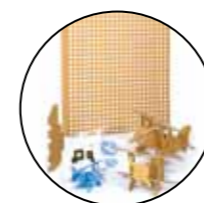
Panneaux d'enseigne



Boîtes décorées



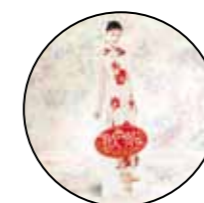
Affichage commercial laminé



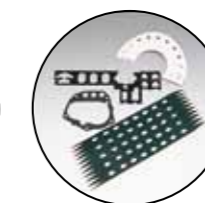
Jouets



Carton ondulé double face



Matériel PLV



Applications industrielles

Impression et découpe

panneaux d'enseigne et affichage points de vente avec UJV-160 et CF2 associées



CF2 Series



Plug-in Cutting Software
[FineCut]
for Illustrator and CorelDRAW

Plug-in Cutting Software
fi7e Cut
for CorelDRAW
Windows*

Plug-in Cutting Software
fi7e Cut
for Illustrator
Windows*/Macintosh*

